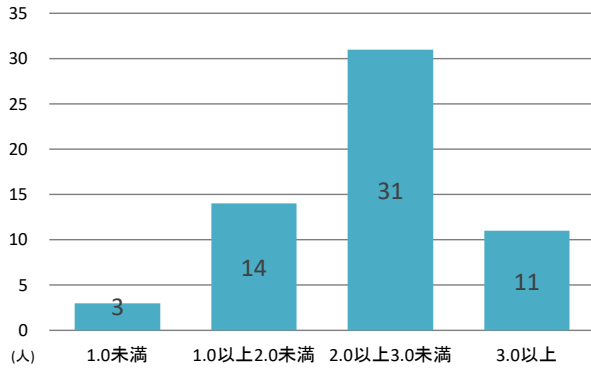


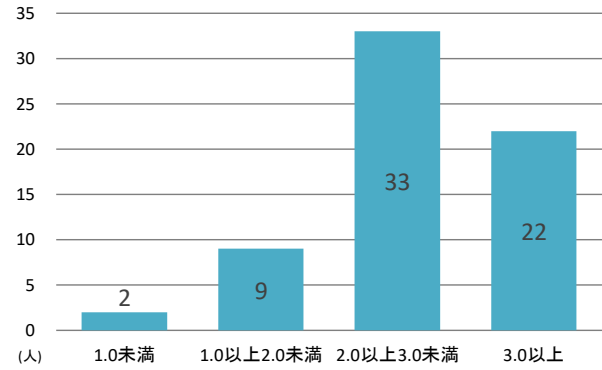
GPA数値の分布状況 (令和3年度)

●キャリア教養学科 1学年 (59名)



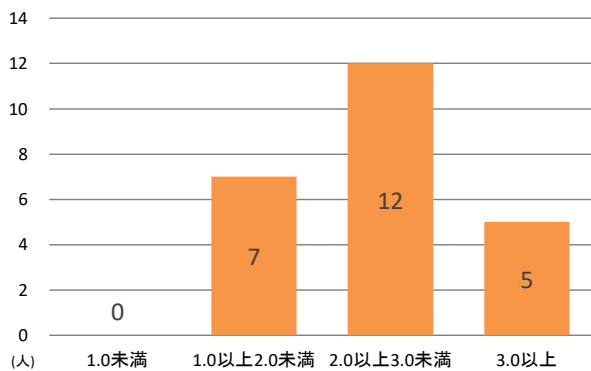
下位4分の1 : GPA**1.85**以下 (15名)

●キャリア教養学科 2学年 (66名)



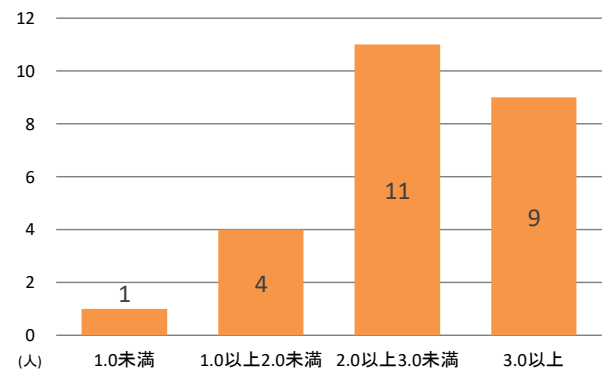
下位4分の1 : GPA**2.36**以下 (17名)

●生活科学科 食物栄養専攻 1学年 (24名)



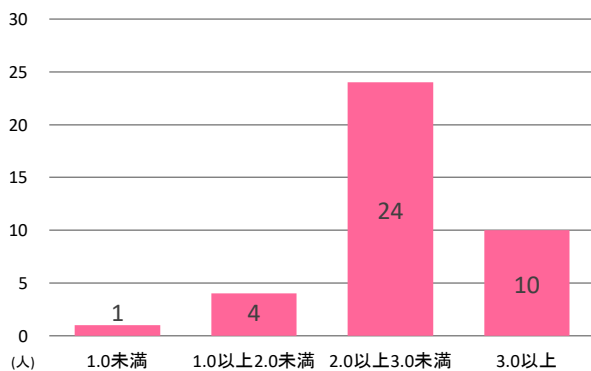
下位4分の1 : GPA**1.89**以下 (6名)

●生活科学科 食物栄養専攻 2学年 (25名)



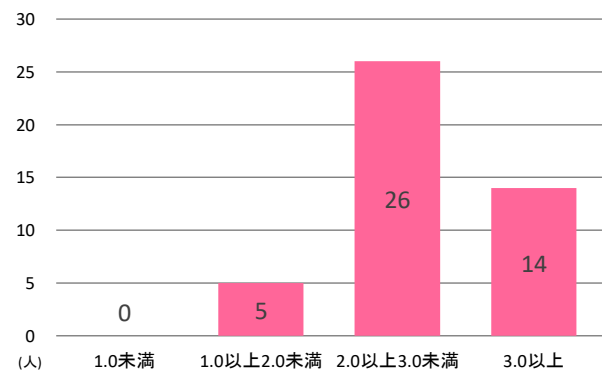
下位4分の1 : GPA**2.33**以下 (7名)

●生活科学科 福祉こども専攻こども保育コース 1学年 (39名)



下位4分の1 : GPA**2.16**以下 (10名)

●生活科学科 福祉こども専攻こども保育コース 2学年 (45名)



下位4分の1 : GPA**2.37**以下 (12名)